

*fnt* group  
energy power

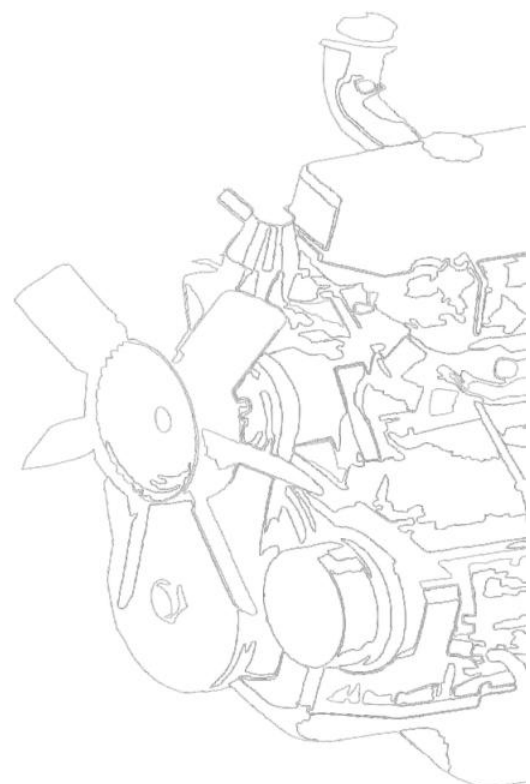


# ІНФОРМАЦІЯ ПРО КОМПАНІЮ

природа — наш майстер інновацій

WE HAVE THE POWER

Про нас .....	3
Команда FMT Group .....	4
Історія .....	6
Наші цінності .....	7
Продукція .....	8
Генераторна установка .....	10
Автоматичне введення резерву .....	11
Двигуни FMT Engine .....	13
Газова генераторна установка .....	17
ДБЖ/Інвертор .....	21
Стабілізатор .....	22
Сертифікати .....	26
Фотогалерея .....	27
Контактні дані .....	30



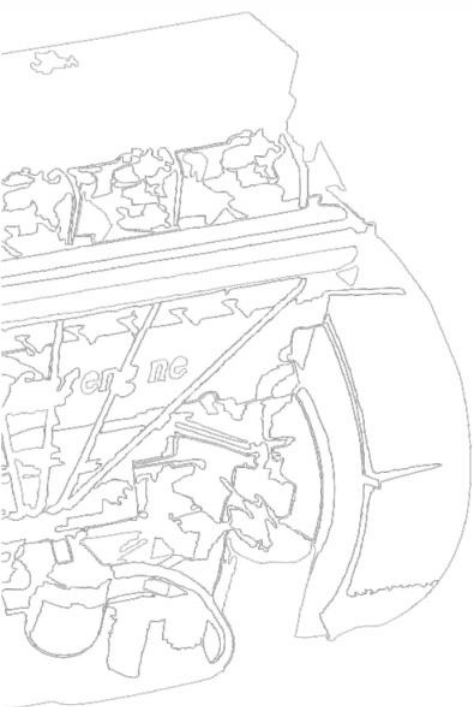
Група FMT — це професійний європейський виробник газових генераторів із більш ніж 20-річним досвідом роботи у сфері енергетичної електроніки. Головний офіс і виробнича лінія компанії розташовані в Тирані, столиці Республіки Албанія.

FMT Group поставляє продукцію і послуги в більш ніж 50 країн світу. Виробничі потужності компанії займають 10 000 м<sup>2</sup> і дозволяють виробляти 2500 генераторів на рік. Завдяки цьому виробник може надавати рішення, що відповідають європейським нормам, потужністю 1–5000 кВА у корпусах або без них, контейнерні, мобільні й синхронізовані рішення.

Керуючись девізом «WE HAVE THE POWER», ми надаємо рішення клієнтам ГРУПИ FMT разом з глобальними партнерами компанії, такими як FMT Engine, Perkins, Hyundai Doosan, Scania, Iveco FPT, Potenza, Weg, Meccalte.

Крім газових генераторних установок, компанія пропонує широкий спектр рішень, включно з автоматичними регуляторами напруги, джерелами безперебійного живлення (ДБЖ), трансформаторами, а також повну підтримку своїх ділових партнерів.

Системи управління якістю Групи FMT відповідають стандартам ISO 9001:2015, ISO 45001:2018 і ISO 14001:2015; Група може забезпечувати безперебійне цілодобове обслуговування й підтримку в усьому світі.





## Відділ маркетингу й продажів FMT Group

Ось уже більш ніж 20 років відмінним фактором FMT Group є відданість клієнтам. Професіонали компанії, починаючи з відділу маркетингу й закінчуючи технічними експертами, здійснюють підтримку продукції та обслуговування клієнтів з максимальною віддачею. Ця цінна особливість дозволила компанії досягти провідних позицій. Як і раніше, FMT Group робить все можливе, щоб надавати своїм клієнтам відмінну продукцію за конкурентними цінами, а також професійне, своєчасне й індивідуальне обслуговування. Всі прохання й запити клієнтів розглядаються уважно, професійно, швидко та ввічливо. Компанія докладатиме всіх зусиль для виконання своєї місії, тому що, як і нашим дорогим клієнтам, нам знайоме задоволення від добре виконаної роботи. Це є кінцева ціль компанії. FMT Group з нетерпінням чекає на можливість продовжити пошук енергетичних рішень для задоволення ваших потреб.

Задовольняючи потреби клієнтів у будь-якій частині земної кулі, FMT Group прагне посісти важливе місце на світовому ринку.



## ПРИСУТНІСТЬ

БІЛЬШ НІЖ У

**50**  
КРАЇНАХ

Греція  
Косово  
Чорногорія  
Півн.  
Македонія  
Румунія  
Лівія

Іспанія  
Хорватія  
Великобританія  
Африка  
Шрі-Ланка  
Марокко

Катар  
Пакистан  
Чеська  
Республіка  
Панама  
Польща  
Мальта

Болгарія  
Єгипет  
Грузія  
Туніс  
Азербайджан  
Ефіопія

Португалія  
Ірландія  
Україна  
Данія  
Панама

Швейцарія  
Палестина  
Уругвай  
Норвегія  
Австралія  
Чилі тощо.

**ПРОДУКЦІЯ ГРУПИ FMT ЕКСПОРТУЄТЬСЯ  
В ЄВРОПУ Й ПО ВСЬОМУ СВІТУ**

**50%**  
ЄВРОПА

**22%**  
АЗІЯ/БЛИЖНІЙ  
СХІД

**16%**  
АФРИКА

**8%**  
ЛАТИНСЬКА  
АМЕРИКА

**4%**  
ОКЕАНІЯ



Сила команди — в кожному її учаснику. Сила кожного учасника — сила всієї команди.

## ДОСЛІДЖЕННЯ І РОЗРОБКИ

Мета відділу досліджень і розробок Групи FMT — надання інновацій та рішень усім клієнтам.

Інженери компанії розробили естетичну конструкцію, яка поєднує в компактній конфігурації всі невід'ємні частини генераторної установки. Її інноваційні функції, такі як автоматизована панель управління й використання у внутрішньому дизайні моделювання повітряного потоку, дозволяють досягти найбільш оптимальних умов охолодження та циркуляції повітря.

Все це робиться з упором на безпеку й захист навколишнього середовища, тому інженери компанії постійно працюють над зниженням рівня шуму, тим самим покращуючи характеристики продукції для використання в приміщеннях і на відкритому повітрі. Клієнти FMT Group ставлять перед відділом досліджень і розробок безліч індивідуальних завдань, які потребують нових рішень і дозволяють нам удосконалювати наявні конструкції та розширювати знання. Цей досвід дозволяє компанії впевнено гарантувати своїм клієнтам отримання одних із найкращих продуктів на ринку в рекордно короткі терміни.

## ВІДДІЛ ПІСЛЯПРОДАЖНОГО ОБСЛУГОВУВАННЯ

Група FMT надає енергетичні рішення, а також повний спектр послуг, включно з проектуванням систем, управлінням проектами, експлуатацією і технічним обслуговуванням.

Група FMT здійснює швидку й ефективну технічну підтримку широкого спектра генераторних установок, ДБЖ та АСН виробництва Групи FMT з беззаперечним задоволенням клієнтів та може надавати ефективну технічну підтримку генераторних установок, ДБЖ та АСН інших брендів. Відділ післяпродажного обслуговування FMT допомагає клієнтам в оцінці схем їхньої електропроводки й підбором правильної конфігурації для встановлення обладнання FMT

Монтажний відділ здійснює встановлення й тестування обладнання для клієнтів. Клієнтам пропонується повний пакет технічного й іншого обслуговування, включно з будь-яким періодичним технічним та іншим обслуговуванням, необхідним для обладнання.

Підтримуючи репутацію компанії «партнера з надійних енергетичних рішень», завдяки висококваліфікованій технічній команді й активній підтримці клієнтів FMT Group завжди пропонуємо гнучкість, що відповідає вашим потребам, а також найкращі рішення, що забезпечують максимальну продуктивність.



Ми вважаємо, що найкращі рішення можна пропонувати лише завдяки дослідженням і розробкам.



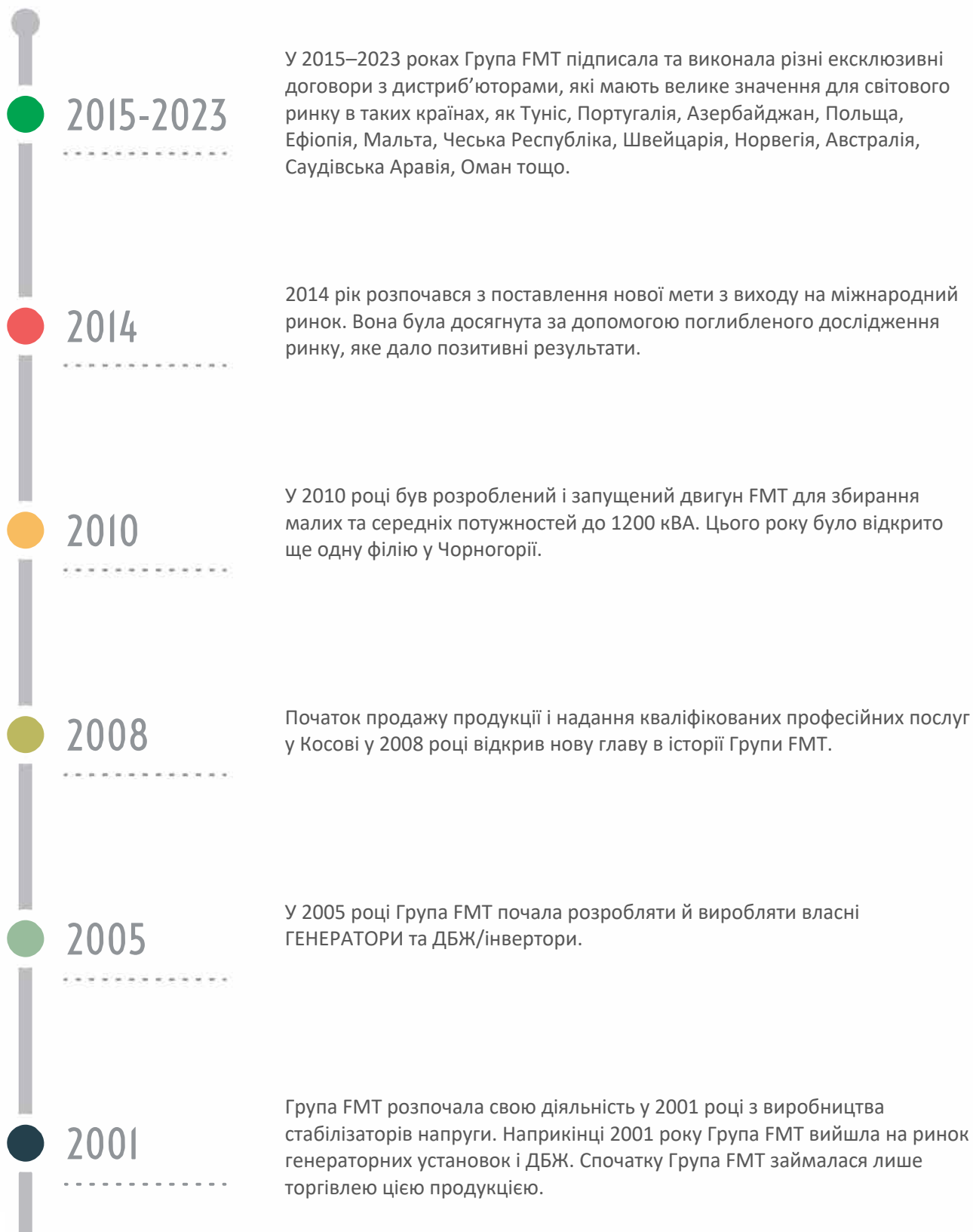
Група FMT не тільки продає продукцію, а й приділяє особливу увагу технічному та іншому обслуговуванню.



До системи з ідеальними рішеннями входять:

- ✓ обслуговування на місці;
- ✓ технічна підтримка;
- ✓ договори на технічне обслуговування;
- ✓ модернізація;
- ✓ запасні частини;
- ✓ навчання;
- ✓ міжнародна мережа.







## НАША МЕТА:

*Стати провідним підприємством на ринку, надаючи всім своїм клієнтам продукцію найвищої якості.*



## НАША МІСІЯ:

*У тісній співпраці з нашим відділом досліджень і розробок, виконуючи завдання за завданням, ми удосконалюємося та розвиваємося, посилюючи свої конкурентні позиції на світовому ринку.*



## НАШІ ЦІННОСТІ:

*Чесність, порядність, лояльність, продуктивність, повага, командна робота, відповідальне ставлення, постійне вдосконалення, соціальна відповідальність*

### ГЕНЕРАТОРНА УСТАНОВКА

1-5000 kVA

Газовий генератор, суднова генераторна установка, синхронізована генераторна установка, електростанція, здвоєна генераторна установка  
Однофазні-трифазні, 50 Гц/1500 об/хв 60 Гц/1800 об/хв



### СТАБІЛІЗАТОР АСН

2-3500 kVA

Стабілізатор напруги змінного струму, статичний стабілізатор напруги, регулятор напруги, однофазний, трифазний, промисловий автоматичний регулятор напруги, особливий дизайн.



### ДБЖ/ІНВЕРТОР

1-6400 kVA

динамічний ДБЖ, лінійно-інтерактивний ДБЖ, промисловий ДБЖ, ДБЖ у стійці, трифазний, однофазний ДБЖ за схемою 3/3-1/1-3/1.



### ТРАНСФОРМАТОР

Масляний трансформатор, смоляний трансформатор, трансформатор великої потужності, трансформатор середньої і високої напруги, розподільні пристрої





## СОНЯЧНА ЕНЕРГІЯ

Сонячна енергія з підключенням до мережі, сонячна енергія без підключення до мережі, фотоелектричні панелі, система сонячних батарей, сонячна електростанція, домашня сонячна батарея, сонячний генератор, сонячна ДБЖ, сонячна система середньої потужності, сонячна система великої потужності.



## ОБСЛУГОВУВАННЯ

Обслуговування генераторів, обслуговування ДБЖ, обслуговування АСН, обслуговування електричних пристроїв, обслуговування різного обладнання.



## ЗАПАСНІ ЧАСТИНИ

Запасні частини для газових двигунів, генераторів, АСН, ДБЖ, а також запасні частини для промислового обладнання.



## ФІЛЬТРИ

Паливні фільтри, масляні фільтри, промислові паливні фільтри, промислові масляні фільтри, промислові повітряні фільтри.

group

# FMT GROUP

## там, де вона вам потрібна!

## ЕНЕРГЕТИЧНА СИЛА

Група FMT розташована в промисловій зоні Албанії, має виробничу площу 10 000 м<sup>2</sup> і може збільшувати виробництво з кожним днем. Наша продукція і послуги використовуються не лише у балканських країнах, а й на світовому ринку. Дотримання девізу «WE HAVE THE POWER» й більш ніж 20-річний досвід роботи на ринку генераторів сприяють високій якості генераторів виробництва Групи FMT. Володіючи новітніми технологіями, Група FMT задовольняє особливі запити клієнтів у великих обсягах і зі швидкою доставкою. Ми можемо виробляти газові-генераторні установки потужністю від 1 до 5000 кВА, звукоізоляційні корпуси, а також однофазні, трифазні системи та системи синхронізації.



У нас є лінія з виробництва генераторів з найкращими брендами, що підтверджується листами OEM (Perkins / Scania / FPT Iveco / Hyundai Doosan / Potenza / Weg / Meccalte тощо), а також висококваліфікований персонал, який виконує весь процес проектування, виробництва й експорту генераторів відповідно до міжнародних стандартів якості.

- ⚡ ГАЗОВИЙ-ГЕНЕРАТОР
- ⚡ СИНХРОНІЗОВАНА ГЕНЕРАТОРНА УСТАНОВКА
- ⚡ ЗДВОЄНА ГЕНЕРАТОРНА УСТАНОВКА
- ⚡ ГАЗОВА ГЕНЕРАТОРНА УСТАНОВКА
- ⚡ ГЕНЕРАТОРНА УСТАНОВКА ЕЛЕКТРОСТАНЦІЇ
- ⚡ СУДОВА ГЕНЕРАТОРНА УСТАНОВКА

**Група FMT — один із провідних виробників генераторних установок в Албанії.**

*Група FMT – це професійний європейський виробник газових генераторів із більш ніж 20-річним досвідом роботи у сфері енергетичної електроніки. Наш головний офіс і виробнича лінія розташовані в Тирані, столиці Республіки Албанія.*

**Ми народжені, щоб освітлювати весь світ!**

**МИ — ВЛАСНИКИ НАЙПОПУЛЯРНІШИХ БРЕНДІВ ДВИГУНІВ І ГЕНЕРАТОРІВ**

Для забезпечення високої якості продукції і задоволеності клієнтів ми співпрацюємо з такими успішними міжнародними брендами, як:

**fmt**engine  
energy power

**REGENERATE**

**ecoboost**

**IVECO**  
MOTORS

**FPT**  
POWERTRAIN TECHNOLOGIES

**Perkins**

**HYUNDAI**  
DOOSAN INFRACORE



**SCANIA**

**POTENZA**

**WEG**





SGC 420

## Загальний опис

SGC 420 — це сучасний контролер генераторної установки з AMF, зручним інтерфейсом користувача і повнокольоровим РК-дисплеєм.

Контролери SGC 420 можуть вимірювати напругу й частоту в мережі та генераторах, а також електричне навантаження (дійсне середньоквадратичне значення).

Контролери мають аналогові та цифрові входи/виходи, що налаштовуються для різних функцій.

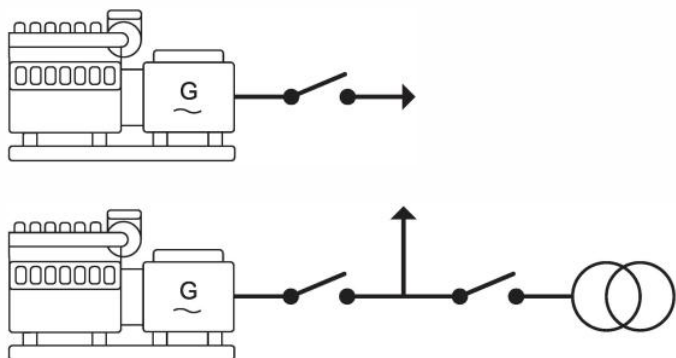
Підтримується Modbus через порти RS-485 та CAN для віддаленого зв'язку.

Запускайте й зупиняйте генераторні установки віддалено за допомогою функції віддаленого запуску/зупинки.

Режим глибокого сну — корисна функція для продовження часу роботи акумулятора шляхом припинення виконання звичайних функцій контролера при вимиканні генераторної установки.

Моніторинг безпеки двигуна, електричного навантаження, резервної напруги акумулятора на місці й температури укриття (для зниження витрати палива).

Налаштуйте параметри з ПК за допомогою програми DEIF Smart Connect. Підключайтеся до ПК через порт контролера USB, тип B,



SGC 420 — це сучасні контролери генераторних установок для обох варіантів автоматичного введення резерву (AMF): з електронно-механічним керуванням двигуном (шина CAN) та з електронним регулятором.

## Основні функції

- Автоматичний, ручний і віддалений режими запуску/зупинки з можливістю обмеження використання вночі.
- 17 входів з можливістю налаштування:
  - 5 резистивних;
  - 2 аналогові;
  - 1 диференціальний;
  - 9 цифрових.
- 7 цифрових виходів з можливістю налаштування
- Modbus через RS-485
- Ручне налаштування за допомогою кнопок на передній панелі контролера або з ПК за допомогою утиліти DEIF Smart Connect
- Повнокольоровий РК-дисплей з підсвічуванням і енергозбереженням для збільшення часу роботи акумулятора
- Підтримка інтерфейсу введення-виведення генератора змінного струму для заряджання акумулятора
- Підтримка автоматичного режиму (моніторинг акумулятора на місці, віддалений запуск/зупинка AMF, автоматичний, циклічний та ручний режими роботи)
- Інтерфейс магнітного датчика (MPU) для вимірювання частоти обертання двигуна
- Автоматичний режим (2 події) для запуску та зупинки генераторної установки в заздалегідь заданий час
- Моніторинг одно-/трифазної напруги, частоти, струму навантаження та коефіцієнта потужності генератора
- Моніторинг таких параметрів безпеки двигуна, як тиск мастила, температура двигуна, рівень палива тощо.
- Моніторинг рівня резервного живлення акумулятора на телекомунікаційному майданчику й температури укриття для зменшення часу роботи двигуна та витрати палива в місцях розташування телекомунікаційних вишок.
- Управління пусковим реле, паливним реле, звуковим сигналом і іншими функціями через цифрові виходи
- Журнал на 100 подій з відмітками годинника реального часу (RTC) й інформацією про час роботи двигуна
- Лічильники запусків двигуна, відключень двигуна, часу роботи двигуна, генераторної установки й мережі, кВт·год, кВА·год, квар·ч
- Вимірювання кВт, кВА мережі.
- Шина CAN для зв'язку з двигуном із підтримкою стандарту Stage 5/Tier 4 Final.

# ПАНЕЛЬ АВТОМАТИЧНОГО ВВЕДЕННЯ РЕЗЕРВУ

Інформація про компанію на 2024 рік



AGC 150 Synchronize / Hybrid

## Загальний опис

AGC 150 Synchronize/Hybrid — це версія відомого та простого у використанні контролера AGO 150. AGC 150 Synchronize/Hybrid оснащений усіма необхідними функціями для захисту гібридної установки з фотоелектричним і генераторним компонентами та керування нею. Контролер можна використовувати як окремий блок для фотоелектричних генераторів і для до двох генераторних установок для синхронізації проектів в ізольованому режимі або паралельно з мережею. AGC 150 Synchronize/Hybrid керує виробленням електроенергії від фотоелектричного генератора й генераторної установки, забезпечуючи максимальне використання фотоелектричного генератора та мінімальний рівень викидів CO<sub>2</sub>, а також гарантуючи безпечне виробництво електроенергії для підтримання навантаження.

## AGC 150 Synchronize/Hybrid можна використовувати як:

- гібридний контролер, встановлений безпосередньо на генераторній установці для повного контролю фотоелектричного генератора, генераторної установки й електромережі;
  - контролер, інтегрований у фотоелектричний генератор для вимірювання потужності й зворотного зв'язку між наявним контролером та вимикачем.
- AGC 150 має всі необхідні трифазні вимірювальні ланцюги.

Усі значення та сигнали тривоги відображаються на захищеному від сонця РК-екрані.

## Основні гібридні функції

### Мінімальне навантаження генератора

- Усуває ризик зворотної потужності через низьке навантаження. Ідеально підходить для встановлення на даху.
- Модернізуйте свою генераторну установку контролером AGC 150 і отримайте фотоелектричну систему безплатно Розрахунок навантаження з урахуванням сонячної енергії

### Автоматичний запуск/зупинка генераторної установки

- На основі порогових налаштувань для вироблення енергії фотоелектричними системами та експорту до мережі/імпорту з мережі

### Фотоелектрична система має такі режими

- MPE (експорт до мережі/імпорт із мережі електроенергії), AMF (автоматичне введення резерву), LTO (перехоплення навантаження), фіксованої потужності й обмеження пікового навантаження

### Підтримка зв'язку з фотоелектричними інверторами

- Підтримка інших протоколів зв'язку з фотоелектричними інверторами, включно із Sunspec

### Вимірювання мережної напруги та струму

- Один трансформатор струму/фаза для збалансованого навантаження

### Емуляція вироблення фотоелектричної енергії

- Тестування гібридних функцій без фотоелектричної установки

### Інші функції фотоелектричних систем

- Лічильники енергії, обмеження вироблення
- Моніторинг інвертора
- POA та WOM для розрахунку P max
- Представлення даних про погоду

## Інші функції

### Простий та зручний інтерфейс

- Адаптивна мнемосхема з легким перемиканням між варіантами застосування
- Користувачеві видно лише кнопки, які стосуються певної функції

### Нова, проста в установці конструкція

- Компактна конструкція, яка підходить для будь-якого застосування

### Три рівні користувача

- У разі встановлення налаштовуваних паролів для кожного параметра відображаються лише відповідні параметри

### Контекстне меню

- Легкий доступ до часто використовуваних функцій (налаштовується)

### Функції програмованого логічного контролера

- Програмовані та зручні для користувача функції (M-Logic)

### Реєстрація сигналів тривоги і подій

- До 500 тривоги та 500 подій

### Графічний дисплей

- Важлива інформація відображається на дисплеї, що легко читається

### Вбудований аналоговий регулятор AVR та GOV

- Усуває необхідність зовнішнього обладнання (напруга та ШІМ)

### Підтримка введення-виведення через порт

- Підтримка вводу-виводу через шину CAN, зростання кількості операцій введення-виводу

### Stage V and Tier 4 Final

- AGC 150 може використовуватися з найновішими електричними двигунами стандарту Tier 4 Final та показувати значення, потрібні для Stage V.

optional amf



IntelLite4 AMF25  
IntelGen4 200



DSE 6120  
DSE 7320  
DSE 8610



DEIF 420  
DEIF 320  
DEIF 150



GENA

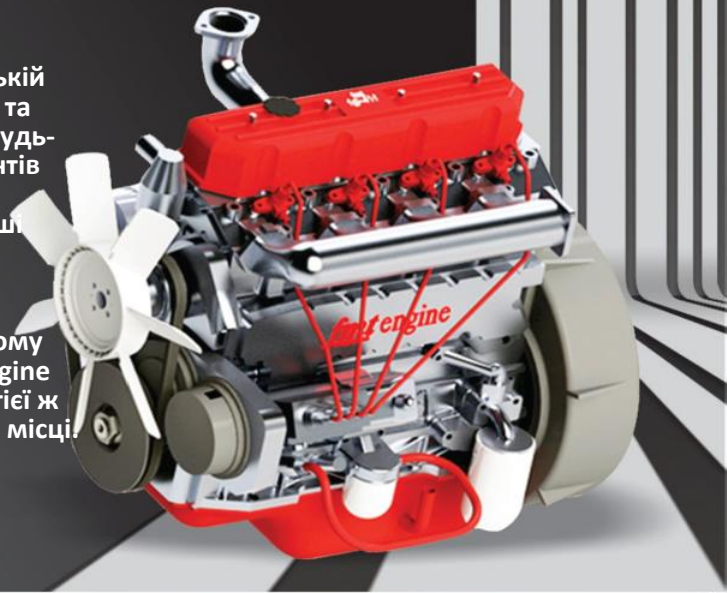


GENX

## 12–3500 кВА

Серія двигунів FMT Engine розроблена для забезпечення максимальної продуктивності при найвищій ефективності й низькій витраті палива, а також для простоти технічного обслуговування та встановлення на місці. Серія двигунів FMT Engine доступна для будь-яких потреб у потужності — від 12 до 3500 кВА, — для всіх варіантів промислового та комерційного застосування. При правильному виборі вентилятора та радіатора з відповідною конструкцією наші двигуни можуть працювати у складних кліматичних умовах, наприклад, при високих/низьких температурах, вологості, запиленості, силі вітру тощо.

Серія двигунів FMT Engine доступна як у рядному, так і V-подібному виконанні. Завдяки компактній конструкції двигуни серії FMT Engine можуть бути майже на 100 кг легшими за двигуни інших марок тієї ж потужності й пропонувати «зручне для користувача» рішення на місці.



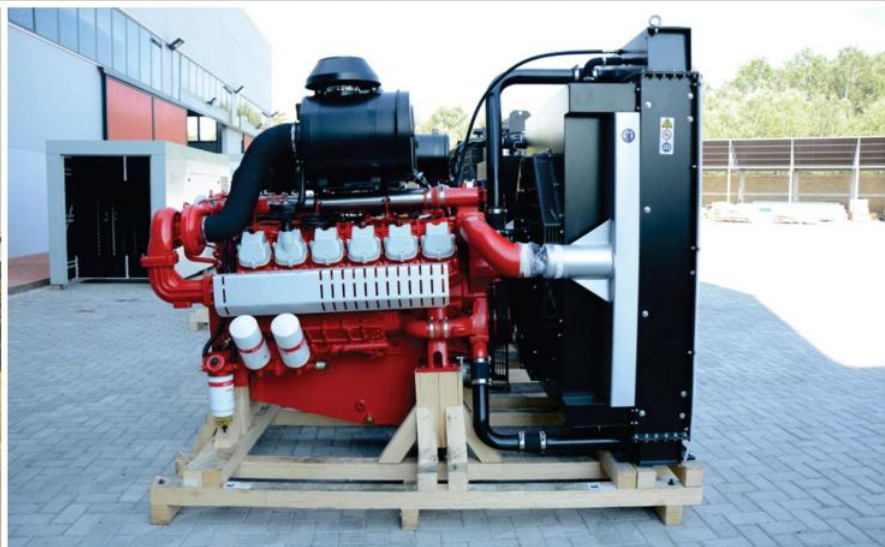
**fmt**engine  
energy power

# ПРОДУКТИВНІСТЬ



### ОСНОВНІ ХАРАКТЕРИСТИКИ

ВИСОКА ПРОДУКТИВНІСТЬ  
ВИСОКА НАДІЙНІСТЬ  
РЕГУЛЬОВАНА ШВИДКІСТЬ  
НИЗЬКИЙ РІВЕНЬ ШУМУ/  
ВІБРАЦІЇ  
МОБІЛЬНІ РІШЕННЯ  
КОМПАКТНА КОНСТРУКЦІЯ  
НИЗЬКА ВИТРАТА ПАЛИВА  
*Ідеальний двигун для вас...*





## ПОТУЖНИЙ ДВИГУН

2 РОКИ ГАРАНТІЇ

WE HAVE THE POWER



ДВИГУНИ FMT ENGINE ПРИЗНАЧЕНІ ДЛЯ ПІДВИЩЕННЯ ВАШОЇ ПРОДУКТИВНОСТІ



## ДВІ ГЕНЕРАТОРНІ УСТАНОВКИ — ОДИН МОЗОК

Як синонім універсальності й безпеки ГЕНЕРАТОРНА УСТАНОВКА TWIN-ON поєднує два окремих генератори електроенергії в одному звукоізовьованому корпусі, що дозволяє двом генераторним установкам працювати як один генератор на одній рамі.

Два генератори можна використовувати окремо або одночасно для підвищення виробництва електроенергії. Це дозволяє легко проводити ремонт чи технічне обслуговування. У разі виходу з ладу одного із двох двигунів навантаження переводиться на доступний двигун/генератор.

Ми можемо виготовити вашу ГЕНЕРАТОРНУ УСТАНОВКУ TWIN-ON за запитом із потужністю, пристроями й програмуванням відповідно до особливих потреб кожного клієнта.

### Резервування й простота використання

Електронні блоки керування двох генераторів автоматично взаємодіють один з одним, спрощуючи систему.

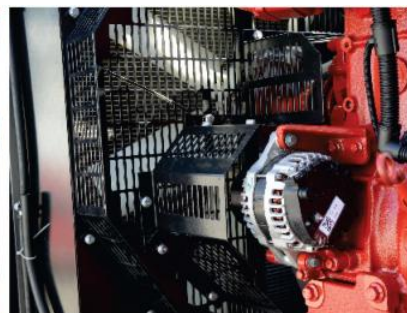
 <p>2 ГЕНЕРАТОРА — 1 КОРПУС</p>	<p>ЦЕНТРАЛІЗОВАНИЙ КОНТРОЛЬ І</p> <p>МОНІТОРИНГ </p>
<p>до <b>10%</b> МЕНШЕ ВИКИДІВ ПАЛИВА І CO<sub>2</sub></p> 	<p><b>&gt;70%</b> ПОСТУПОВЕ ПРИЙМАННЯ НАВАНТАЖЕННЯ</p> 
<p>ПІД ЧАС</p>  <p>ОБСЛУГОВУВАННЯ ПРАЦЮЄ НА 50%</p>	<p><b>100%</b> ПЕРВИННОЇ ПОТУЖНОСТІ ПРИ 50 °C</p> 

## ЕКОНОМІЧНО ЕФЕКТИВНЕ РІШЕННЯ

При використанні рішень «Енергія здвоєних двигунів» початкові інвестиційні витрати будуть набагато нижчими. Технологія FMT TWIN-ON дозволяє заощадити до 30% загальної вартості володіння. Крім того, поперединне використання технології FMT TWIN-ON дозволить знизити експлуатаційні витрати й витрати на періодичне технічне обслуговування, оскільки запасні частини для двигунів меншого розміру дешевші та доступніші. Використання здвоєних двигунів дозволить заощаджувати до 30% витрат лише завдяки скороченню витрати моторної оливи при кожному технічному обслуговуванні.

ТЕХНОЛОГІЯ FMT TWIN-ON дозволяє підтримувати нижче навантаження, використовуючи лише один із двох двигунів. Таким чином можна уникнути використання однієї, більш потужної машини й пошкодження її двигуна. Одна з найважливіших переваг — можливість використання другого генератора в разі виходу з ладу першого. Тобто, генератор і далі видаватиме 50% потужності навіть у разі технічної проблеми. Крім того, будь-який із двигунів можна обслуговувати, поки другий двигун працює.

## НАЙКРАЦІ ХАРАКТЕРИСТИКИ НИЗЬКА ВИТРАТА ПАЛИВА ПРОСТИЙ РЕМОНТ/ ОБСЛУГОВУВАННЯ

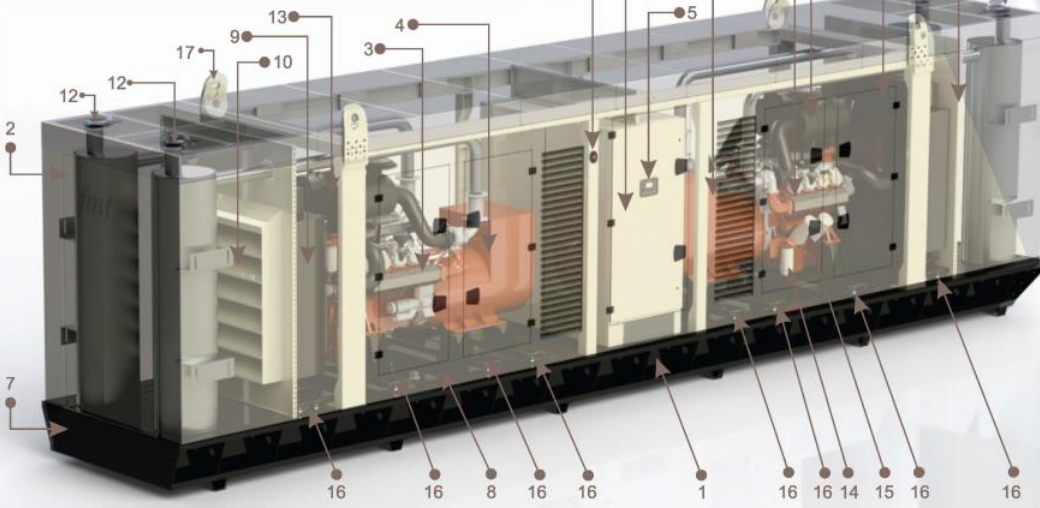


## TWIN-ON ТЕХНОЛОГІЯ

### ДВА ГЕНЕРАТОРИ — ОДНЕ ЦИФРОВЕ РІШЕННЯ.

ГЕНЕРАТОРНА УСТАНОВКА TWIN-ON — найкраще рішення для заводів, лікарень або інших критичних варіантів використання, які потребують резервування й підвищеної стійкості до відмов без зниження потужності.

# ТЕХНОЛОГІЯ TWIN-ON



- |    |                          |
|----|--------------------------|
| 1  | Базова рама              |
| 2  | Корпус                   |
| 3  | Двигун                   |
| 4  | Генератор                |
| 5  | Панель управління        |
| 6  | З'єднувальна коробка     |
| 7  | Паливний бак             |
| 8  | Акумулятор               |
| 9  | Радіатор                 |
| 10 | Грати                    |
| 11 | Кнопка аварійної зупинки |
| 12 | Вихлопний отвір          |
| 13 | Повітряний фільтр        |
| 14 | Паливний фільтр          |
| 15 | Масляний фільтр          |
| 16 | Віброізолятори           |
| 17 | Підймальне вушко         |
| 18 | Точка заземлення         |

\*Зображення для ознайомлення



## ЛІНІЙКА ГАЗОВИХ ГЕНЕРАТОРІВ

Більш ніж 20-річний досвід роботи в галузі дозволяє Групі FMT надавати своїм клієнтам найефективніші інженерні рішення. Група FMT пропонує широкий спектр рішень для використання природного газу із двигунами різних брендів. Газогенератори FMT розроблені з урахуванням особливих вимог кінцевих користувачів і технічних характеристик робочого процесу. Наші рішення можуть використовуватися в усіх галузях промисловості, зокрема в сільському господарстві, гірничодобувній промисловості, медицині, морській промисловості, нафто- й газодобувній промисловості, на атомних електростанціях, у біогазовій, переробній промисловості, фармацевтиці, харчовій промисловості та інших галузях.



Потужність у режимі очікування, кВА

### ДВИГУН

ДВИГУН FMT



10 - 2750

ДВИГУН PSI

PSI

15 - 1100

SCANIA



330 - 500

10-2750  
ENERGY POWER



### ДОВІДКОВА ІНФОРМАЦІЯ ПРО ГАЗОВІ ГЕНЕРАТОРНІ УСТАНОВКИ В УСЬОМУ СВІТІ

ЗАМОВНИК	ПОТУЖНІСТЬ ГЕН. УСТАНОВКИ	К-СТЬ	Двигун	Генератор зм. струму
Canadian Bankers Petroleum	160 кВА	167	Cummins	Stamford
Canadian Bankers Petroleum	275 кВА	6	Cummins	Stamford
Winn Company Ooo	880 кВА	2	Perkins	Meccalte
Zeljezara Niksic	1100 кВА	2	FMT engine	Stamford
Elkos	510 кВА	1	Scania	Meccalte
Pera Konstruktion	410 кВА	1	Scania	Meccalte
Arking	880 кВА	1	Perkins	Meccalte
Alumil Albania Shpk	500 кВА	1	Volvo Penta	Meccalte
AL-Eстетика	440 кВА	1	FMT engine	Meccalte
Betonjerka	275 кВА	1	Perkins	Meccalte
HIM Group	410 кВА	1	Scania	Marelli
HIB Petrol	660 кВА	1	FMT engine	Meccalte
Okov Ooo	650 кВА	1	FMT engine	Meccalte
SPG	1250 кВА	1	Perkins	Meccalte



# ГАЗОВА ГЕНЕРАТОРНА УСТАНОВКА



## СЕРІЯ REGENERATE-P 10–2750 кВА

ДІАПАЗОН ПОТУЖНОСТІ ДВИГУНІВ FMT ENGINE

**REGENERATE** **ПОТЕНЗА** РІВЕНЬ ШУМУ НА ВІДСТАНІ 7 м  
70–75 дБА



МОБІЛЬНА ГЕНЕРАТОРНА УСТАНОВКА	МОДЕЛЬ ДВИГУНА СЕРІЇ FMT REGENERATE	МОДЕЛЬ ГЕНЕРАТОРА ЗМІННОГО СТРУМУ POTENZA	КОНФІГУРАЦІЯ МОДЕЛІ	50 Гц/400 В		РОЗМІРИ (мм)		ПАЛИВНИЙ БАК (л)
				кВА ESP	кВА PRP	КОРПУС	МІСТКІСТЬ	
						Ш x Д x В	ЛІТРИ	
FF10P-GAS	RE1L-GAS	PO12	3P5-V400-DEIF420	10	9	ТВА	ТВА	
FF15P-GAS	RE1L-GAS	PO15	3P5-V400-DEIF420	15	14	ТВА	ТВА	
FF25P-GAS	RY-4L-GAS	PO25	3P5-V400-DEIF420	25	23	ТВА	ТВА	
FF35P-GAS	RY-4L-GAS	PO35	3P5-V400-DEIF420	35	32	ТВА	ТВА	
FF55P-GAS	RY-4L-GAS	PO55	3P5-V400-DEIF420	55	50	ТВА	ТВА	
FF75P-GAS	RY-4L-GAS	PO75	3P5-V400-DEIF420	75	68	ТВА	ТВА	
FF90P-GAS	RY-4L5-GAS	PO90	3P5-V400-DEIF420	90	82	ТВА	ТВА	
FF110P-GAS	RY-6L8-GAS	PO110	3P5-V400-DEIF420	110	100	ТВА	ТВА	
FF125P-GAS	RYA-6L8-GAS	PO155	3P5-V400-DEIF420	125	114	ТВА	ТВА	
FF150P-GAS	RYA-6L8-GAS	PO155	3P5-V400-DEIF420	150	136	ТВА	ТВА	
FF200P-GAS	RY-6L10-GAS	PO200	3P5-V400-DEIF150	200	182	ТВА	ТВА	
FF220P-GAS	RY-6L10-GAS	PO220	3P5-V400-DEIF150	220	200	ТВА	ТВА	
FF250P-GAS	RY-6L10-GAS	PO275	3P5-V400-DEIF150	250	227	ТВА	ТВА	
FF275P-GAS	RY-6L13-GAS	PO275	3P5-V400-DEIF150	275	250	ТВА	ТВА	
FF330P-GAS	RYA-6L13-GAS	PO330	3P5-V400-DEIF150	330	300	ТВА	ТВА	
FF360P-GAS	RA-6L13L-GAS	PO360	3P5-V400-DEIF150	360	327	ТВА	ТВА	
FF400P-GAS	RY-6L20L-GAS	PO400	3P5-V400-DEIF150	400	364	ТВА	ТВА	
FF450P-GAS	RY-6L20L-GAS	PO450	3P5-V400-DEIF150	450	409	ТВА	ТВА	
FF500P-GAS	RY-6L20L-GAS	PO500	3P5-V400-DEIF150	500	455	ТВА	ТВА	
FF550P-GAS	RY-6L40-GAS	PO550	3P5-V400-DEIF150	550	500	ТВА	ТВА	
FF625P-GAS	RY-6L40-GAS	PO625	3P5-V400-DEIF150	625	568	ТВА	ТВА	
FF700P-GAS	RYA-6L40-GAS	PO700	3P5-V400-DEIF150	700	636	ТВА	ТВА	
FF750P-GAS	RYA-6L40-GAS	PO750	3P5-V400-DEIF150	750	682	ТВА	ТВА	
FF825P-GAS	RYB-6L40-GAS	PO825	3P5-V400-DEIF150	825	750	ТВА	ТВА	
FF900P-GAS	RY-12V40-GAS	PO900	3P5-V400-DEIF150	900	818	ТВА	ТВА	
FF1000P-GAS	RY-12V40-GAS	PO1000	3P5-V400-DEIF150	1000	909	ТВА	ТВА	
FF1100P-GAS	RY-12V40-GAS	PO1100	3P5-V400-DEIF150	1100	1000	ТВА	ТВА	
FF1250P-GAS	RYA-12V80-GAS	PO1250	3P5-V400-DEIF150	1250	1136	ТВА	ТВА	
FF1400P-GAS	RYA-12V80-GAS	PO1400	3P5-V400-DEIF150	1400	1273	ТВА	ТВА	
FF1650P-GAS	RYB-12V80-GAS	PO1650	3P5-V400-DEIF150	1650	1500	ТВА	ТВА	
FF1875P-GAS	RH4-16V70L-GAS	PO1875	3P5-V400-DEIF150	1875	1704	ТВА	ТВА	
FF2000P-GAS	RH4-16V70L-GAS	PO2100	3P5-V400-DEIF150	2000	1818	ТВА	ТВА	
FF2500P-GAS	RH5-20V100L-GAS	PO2500	3P5-V400-DEIF150	2500	2273	ТВА	ТВА	
FF2750P-GAS	RH5-20V100L-GAS	PO2750	3P5-V400-DEIF150	2750	2500	ТВА	ТВА	

Тільки для зрідженого нафтового/  
природного газу. Біогаз за запитом.

ГЕНЕРАТОР ДОСТУПНИЙ У:



Якщо вам потрібна додаткова інформація, звертайтеся до нас.  
Група FMT залишає за собою право змінювати інформацію  
без попередження.

# ГАЗОВА ГЕНЕРАТОРНА УСТАНОВКА

Інформація про компанію на 2024 рік

## СЕРІЯ PSI-P 15–1100 кВА

ДІАПАЗОН ПОТУЖНОСТІ ДВИГУНІВ PSI



РІВЕНЬ ШУМУ НА ВІДСТАНІ 7 м  
70–75 дБА

МОБІЛЬНА ГЕНЕРАТОРНА УСТАНОВКА	МОДЕЛЬ ДВИГУНА PSI	МОДЕЛЬ ГЕНЕРАТОРА ЗМІННОГО СТРУМУ POTENZA	КОНФІГУРАЦІЯ МОДЕЛІ	50 Гц/400 В		РОЗМІРИ (мм)		ПАЛИВНИЙ БАК (л)
				кВА ESP	кВА PRP	КОРПУС	МІСТКІСТЬ	
						Ш x Д x В	ЛІТРИ	
PSI15P-GAS	2.4L	PO15	3P5-V400-DEIF420	15	14	TBA	TBA	
PSI25P-GAS	2.4L	PO25	3P5-V400-DEIF420	25	23	TBA	TBA	
PSI35P-GAS	4.3L	PO35	3P5-V400-DEIF420	35	32	TBA	TBA	
PSI50P-GAS	4.3L	PO55	3P5-V400-DEIF420	50	45	TBA	TBA	
PSI75P-GAS	5.7L	PO75	3P5-V400-DEIF420	75	68	TBA	TBA	
PSI90P-GAS	6.7LNA	PO90	3P5-V400-DEIF420	90	82	TBA	TBA	
PSI100P-GAS	5.7LCAC	PO110	3P5-V400-DEIF420	100	91	TBA	TBA	
PSI110P-GAS	8.8L	PO110	3P5-V400-DEIF420	110	100	TBA	TBA	
PSI125P-GAS	6.7LT	PO155	3P5-V400-DEIF420	125	114	TBA	TBA	
PSI160P-GAS	8.1LT	PO155	3P5-V400-DEIF420	160	145	TBA	TBA	
PSI180P-GAS	8.8LCAC	PO200	3P5-V400-DEIF420	180	164	TBA	TBA	
PSI200P-GAS	10LT	PO200	3P5-V400-DEIF150	200	182	TBA	TBA	
PSI250P-GAS	10LT	PO275	3P5-V400-DEIF150	250	227	TBA	TBA	
PSI275P-GAS	13LT	PO275	3P5-V400-DEIF150	275	250	TBA	TBA	
PSI360P-GAS	21.9LT	PO360	3P5-V400-DEIF150	360	327	TBA	TBA	
PSI400P-GAS	21.9LT	PO400	3P5-V400-DEIF150	400	364	TBA	TBA	
PSI450P-GAS	21.9LT	PO450	3P5-V400-DEIF150	450	409	TBA	TBA	
PSI500P-GAS	32LT	PO500	3P5-V400-DEIF150	500	455	TBA	TBA	
PSI550P-GAS	32LT	PO550	3P5-V400-DEIF150	550	500	TBA	TBA	
PSI625P-GAS	32LT	PO625	3P5-V400-DEIF150	625	568	TBA	TBA	
PSI688P-GAS	32LT	PO750	3P5-V400-DEIF150	688	625	TBA	TBA	
PSI750P-GAS	40LT	PO750	3P5-V400-DEIF150	750	682	TBA	TBA	
PSI825P-GAS	40LT	PO825	3P5-V400-DEIF150	825	750	TBA	TBA	
PSI900P-GAS	53LT	PO900	3P5-V400-DEIF150	900	818	TBA	TBA	
PSI1000P-GAS	53LT	PO1000	3P5-V400-DEIF150	1000	909	TBA	TBA	
PSI1100P-GAS	53LT	PO1100	3P5-V400-DEIF150	1100	1000	TBA	TBA	

Тільки для зрідженого нафтового/природного газу.

## СЕРІЯ MIGHTY-P 330–500 кВА

ДІАПАЗОН ПОТУЖНОСТІ ДВИГУНІВ SCANIA



SCANIA



РІВЕНЬ ШУМУ НА ВІДСТАНІ 7 м  
70–75 дБА

МОБІЛЬНА ГЕНЕРАТОРНА УСТАНОВКА	МОДЕЛЬ ДВИГУНА SCANIA	МОДЕЛЬ ГЕНЕРАТОРА ЗМІННОГО СТРУМУ POTENZA	КОНФІГУРАЦІЯ МОДЕЛІ	50 Гц/400 В		РОЗМІРИ (мм)		ПАЛИВНИЙ БАК (л)
				кВА ESP	кВА PRP	КОРПУС	МІСТКІСТЬ	
						Ш x Д x В	ЛІТРИ	
FSC330P-GAS	OC16 071A 02-81	PO330	3P5-V400-DEIF150	330	300	TBA	TBA	
FSC360P-GAS	OC16 071A 02-81	PO360	3P5-V400-DEIF150	360	327	TBA	TBA	
FSC400P-GAS	OC16 071A 02-81	PO400	3P5-V400-DEIF150	400	364	TBA	TBA	
FSC450P-GAS	OC16 071A 02-82	PO450	3P5-V400-DEIF150	450	409	TBA	TBA	
FSC500P-GAS	OC16 071A 02-83	PO500	3P5-V400-DEIF150	500	455	TBA	TBA	

Якщо вам потрібна додаткова інформація, звертайтеся до нас. Група FMT залишає за собою право змінювати інформацію без попередження.

ГЕНЕРАТОР ДОСТУПНИЙ У:



TBA — за запитом

WE HAVE THE POWER

**ПРОМИСЛОВА  
МОДУЛЬНА  
СТІЙКА**

ЕНЕРГІЯ



ЦЕ ЖИТТЯ

**UPS**

QUALITY SAFETY WARRANTY

**1-6400 KVA**

**Переваги...**

- ✓ Захист від втрати даних
- ✓ Надійне джерело живлення
- ✓ Захист від коливань потужності
- ✓ Захист від перенапруги
- ✓ Підтримання заряду акумулятора



**ДБЖ-інвертор**



**СЕРІЯ (BACKUP)**

**1-3 кВА**

Робота: онлайн  
Фаза 1:1 KE: 0,6

**СЕРІЯ (FOCUS)**

**1-3 кВА**

Робота: онлайн  
Фаза 1:1 KE: 0,9

**СЕРІЯ (FOCUS)**

**6-10 кВА**

Робота: онлайн  
Фаза 1:1 KE: 0,9

**СЕРІЯ FUTURELINE**

**10-30 кВА**

Робота: онлайн  
Фаза 3:3 KE: 0,9



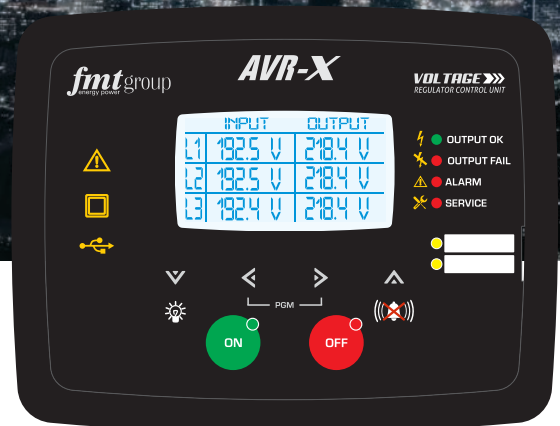
ВАШ  
**ПАРТНЕР**  
ІЗ НАДІЙНИХ  
РІШЕНЬ

**AVR-X**  
Автоматичний стабілізатор напруги

▶▶ РОЗУМНА ЛОГІКА

▶▶ СУПЕРКОНТРОЛЬ

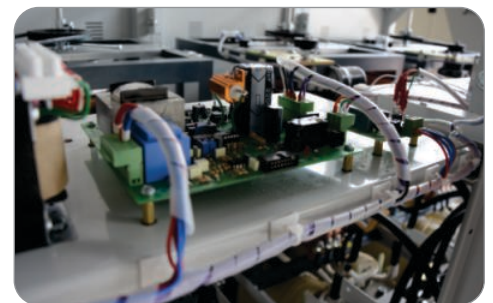
▶▶ ПОВНИЙ ЗАХИСТ



## 2–3500 кВА

### ЗАГАЛЬНІ ХАРАКТЕРИСТИКИ

Стабілізатор напруги призначений для контролю та регулювання рівня напруги, що надходить від основної мережі (АЕС). Кожен ступінь оснащений вбудованим мікропроцесорним контролером, здатним контролювати тиск і витрату, а також вносити необхідні коригування для підтримки напруги на відповідному рівні.



## СТАНДАРТНІ ФУНКЦІЇ



- Технологія керування серводвигуном
- Швидка реакція на коливання
- Надійна стабілізація для безпечного вироблення енергії
- Висока ефективність кожної моделі
- Захист від короткого замикання
- Можливість роботи з нелінійними навантаженнями
- Ручний обхідний перемикач
- Версія з широким діапазоном вхідної напруги (постачається додатково)
- Електромеханічний захист від високої і низької напруги (модуль вимикача)
- Вихідний ізоляційний трансформатор (постачається додатково)
- Технологія цифрового дисплея AVR-X
- Доступні версії із вищим класом захисту IP
- Фазонезалежне регулювання напруги для трифазних моделей
- Доступний обмежувач перенапруги (постачається додатково)



# AVS

Автоматичний стабілізатор напруги



## ОДНА ФАЗА 3,5–50 кВА

МОДЕЛЬ АСН	ПОТУЖНІСТЬ, КВА	ТИП ТРАНСФОРМАТОРА	АВТОМАТ-ВИМИКАЧ ЗАХИСТУ ВХІДУ 160/250 В зм. струму	МОДЕЛЬ ОБХІДНОГО ПЕРЕКИКАЧА 160/250 В зм. струму	РОЗМІРИ (ДхШхВ, см)	Вага, кг
FVR 3.5-A160-1P	3,5	Aluminium	18 AMPS	ATSXP 63A 2P	TBA	TBA
FVR 3.5-C160-1P	3,5	Copper	18 AMPS	ATSXP 63A 2P	TBA	TBA
FVR 5-A160-1P	5	Aluminium	25 AMPS	ATSXP 63A 2P	TBA	TBA
FVR 5-C160-1P	5	Copper	25 AMPS	ATSXP 63A 2P	TBA	TBA
FVR 7.5-A160-1	7,5	Aluminium	38 AMPS	ATSXP 63A 2P	TBA	TBA
PFVR 7.5-C160-1P	7,5	Copper	38 AMPS	ATSXP 63A 2P	TBA	TBA
FVR 10-A160-1P	10	Aluminium	50 AMPS	ATSXP 63A 2P	TBA	TBA
FVR 10-C160-1P	10	Copper	50 AMPS	ATSXP 63A 2P	TBA	TBA
FVR 15-A160-1P	15	Aluminium	75 AMPS	ATSXP 100A 2P	TBA	TBA
FVR 15-C160-1P	15	Copper	75 AMPS	ATSXP 100A 2P	TBA	TBA
FVR 20-A160-1P	20	Aluminium	100 AMPS	ATSXP 100A 2P	TBA	TBA
FVR 20-C160-1P	20	Copper	100 AMPS	ATSXP 100A 2P	TBA	TBA
FVR 25-A160-1P	25	Aluminium	125 AMPS	ATSXP 160A 2P	TBA	TBA
FVR 25-C160-1P	25	Copper	125 AMPS	ATSXP 160A 2P	TBA	TBA
FVR 30-A160-1P	30	Aluminium	150 AMPS	ATSXP 160A 2P	TBA	TBA
FVR 30-C160-1P	30	Copper	150 AMPS	ATSXP 160A 2P	TBA	TBA
FVR 40-A160-1P	40	Aluminium	200 AMPS	ATSXP 250A 2P	TBA	TBA
FVR 40-C160-1P	40	Copper	200 AMPS	ATSXP 250A 2P	TBA	TBA
FVR 50-A160-1P	50	Aluminium	250 AMPS	ATSXP 250A 2P	TBA	TBA
FVR 50-C160-1P	50	Copper	250 AMPS	ATSXP 250A 2P	TBA	TBA

TBA – за запитом



У таблиці представлені дані для 160/250 В зм. струму.  
ДОСТУПНІ НАПРУГИ: 130–230 В зм. струму,  
180–270 В зм. струму

**ГАРАНТІЯ 1 РІК**  
QUALITY SAFETY WARRANTY

# СТАБІЛІЗАТОР НАПРУГИ

Інформація про компанію на 2024 рік



## AVS

Автоматичний стабілізатор напруги



### ОДНА ФАЗА 3,5–50 кВА

МОДЕЛЬ АСН	ПОТУЖНІСТЬ, КВА	ТИП ТРАНСФОРМАТОРА	АВТОМАТ-ВИМИКАЧ ЗАХИСТУ ВХІДУ 160/250 В зм. струму	МОДЕЛЬ ОБХІДНОГО ПЕРЕМІКАЧА 160/250 В зм. струму	РОЗМІРИ (ДхШхВ, см)	Вага, кг
FVR 10.5-A275-3P	10,5	Aluminium	18 AMPS	ATSXP 63A 4P	TBA	TBA
FVR 10.5-C275-3P	10,5	Copper	18 AMPS	ATSXP 63A 4P	TBA	TBA
FVR 15-A275-3P	15	Aluminium	25 AMPS	ATSXP 63A 4P	TBA	TBA
FVR 15-C275-3P	15	Copper	25 AMPS	ATSXP 63A 4P	TBA	TBA
FVR 22.5-A275-3P	22,5	Aluminium	38 AMPS	ATSXP 63A 4P	TBA	TBA
FVR 22.5-C275-3P	22,5	Copper	38 AMPS	ATSXP 63A 4P	TBA	TBA
FVR 30-A275-3P	30	Aluminium	51 AMPS	ATSXP 63A 4P	TBA	TBA
FVR 30-C275-3P	30	Copper	51 AMPS	ATSXP 63A 4P	TBA	TBA
FVR 45-A275-3P	45	Aluminium	76 AMPS	ATSXP 100A 4P	TBA	TBA
FVR 45-C275-3P	45	Copper	76 AMPS	ATSXP 100A 4P	TBA	TBA
FVR 60-A275-3P	60	Aluminium	100 AMPS	ATSXP 100A 4P	TBA	TBA
FVR 60-C275-3P	60	Copper	100 AMPS	ATSXP 100A 4P	TBA	TBA
FVR 75-A275-3P	75	Aluminium	126 AMPS	ATSXP 160A 4P	TBA	TBA
FVR 75-C275-3P	75	Copper	126 AMPS	ATSXP 160A 4P	TBA	TBA
FVR 100-A275-3P	100	Aluminium	168 AMPS	ATSXP 250A 4P	TBA	TBA
FVR 100-C275-3P	100	Copper	168 AMPS	ATSXP 250A 4P	TBA	TBA
FVR 120-A275-3P	120	Aluminium	202 AMPS	ATSXP 250A 4P	TBA	TBA
FVR 120-C275-3P	120	Copper	202 AMPS	ATSXP 250A 4P	TBA	TBA
FVR 150-A275-3P	150	Aluminium	252 AMPS	ATSXP 250A 4P	TBA	TBA
FVR 150-C275-3P	150	Copper	252 AMPS	ATSXP 250A 4P	TBA	TBA
FVR 200-A275-3P	200	Aluminium	336 AMPS	ATSXP 400A 4P	TBA	TBA
FVR 200-C275-3P	200	Copper	336 AMPS	ATSXP 400A 4P	TBA	TBA
FVR 250-A275-3P	250	Aluminium	420 AMPS	ATSXP 630A 4P	TBA	TBA
FVR 250-C275-3P	250	Copper	420 AMPS	ATSXP 630A 4P	TBA	TBA
FVR 300-A275-3P	300	Aluminium	504 AMPS	ATSXP 630A 4P	TBA	TBA
FVR 300-C275-3P	300	Copper	504 AMPS	ATSXP 630A 4P	TBA	TBA
FVR 400-A275-3P	400	Aluminium	672 AMPS	ATSXP 800A 4P	TBA	TBA
FVR 400-C275-3P	400	Copper	672 AMPS	ATSXP 800A 4P	TBA	TBA
FVR 500-A275-3P	500	Aluminium	840 AMPS	ATSXP 1000A 4P	TBA	TBA
FVR 500-C275-3P	500	Copper	840 AMPS	ATSXP 1000A 4P	TBA	TBA
FVR 600-A275-3P	600	Aluminium	1008 AMPS	ATSXP 1000A 4P	TBA	TBA
FVR 600-C275-3P	600	Copper	1008 AMPS	ATSXP 1000A 4P	TBA	TBA
FVR 800-A275-3P	800	Aluminium	1344 AMPS	ATSXP 1600A 4P	TBA	TBA
FVR 800-C275-3P	800	Copper	1344 AMPS	ATSXP 1600A 4P	TBA	TBA
FVR 1000-A275-3P	1000	Aluminium	1680 AMPS	ATSXP 2000A 4P	TBA	TBA
FVR 1000-C275-3P	1000	Copper	1680 AMPS	ATSXP 2000A 4P	TBA	TBA
FVR 1200-A275-3P	1200	Aluminium	2016 AMPS	ATSXP 2000A 4P	TBA	TBA
FVR 1200-C275-3P	1200	Copper	2016 AMPS	ATSXP 2000A 4P	TBA	TBA
FVR 1600-A275-3P	1600	Aluminium	2687 AMPS	ATSXP 3200A 4P	TBA	TBA
FVR 1600-C275-3P	1600	Copper	2687 AMPS	ATSXP 3200A 4P	TBA	TBA
FVR 2000-A275-3P	2000	Aluminium	3359 AMPS	ACB PRO 4000A 4P	TBA	TBA
FVR 2000-C275-3P	2000	Copper	3359 AMPS	ACB PRO 4000A 4P	TBA	TBA

TBA – за запитом

У таблиці представлені дані для 275/435 зм. струму  
ДОСТУПНІ НАПРУГИ: 220-400 В  
зм. струму, 310-450 В зм. струму

**ГАРАНТІЯ 2 РОКИ**  
QUALITY SAFETY WARRANTY













Офіс:

м.Київ, вул. Глибочицька 40, літера Х, офіс 15

телефони:

+38 067-900-900-8

+38 066-900-900-8

e-mail:

[office@fmtgroup.com.ua](mailto:office@fmtgroup.com.ua)

Юридична адреса:

Київська область, Бучанський район,  
с.Крюківщина, вул. Вишнева, 17/ 197